



Come controllare il bilancio familiare con Famili



"Ma come ho fatto questo mese a spendere più del previsto?", è la domanda che molti si fanno quando si accorgono di non riuscire a controllare le spese familiari.

Spesa alimentare e casalinghi, bollette, abbigliamento, paghette ai figli, le rate della macchina o del mutuo, i trasporti, le imposte, gli imprevisti, qualcosa da parte per le vacanze ...



Banca del Fucino

E' possibile tenere sotto controllo le spese domestiche?

2

SI', con carta conto

FAMILI è possibile !

Alcuni esempi:

1) Darsi degli obiettivi per singole categorie di spesa.

Individuare le categorie di spesa più importanti, ricorrenti e flessibili.

Ad esempio la spesa al supermercato / negozio (alimentari, casalinghi ecc) può incidere tra il 30 e il 40 % del reddito mensile di una famiglia, ed è sicuramente la più importante e ricorrente.

Inoltre è anche quella dove possono incidere maggiormente le scelte di risparmio o di maggiore spesa.



Banca del Fucino

Per tenerla sotto controllo, individua un importo prefissato mensile (ad esempio 500 euro) e utilizza un sistema che ti consente di sapere in **TEMPO REALE** quanto hai speso e quanto ti resta da spendere.

3

Puoi farlo con FAMILI, che ti invia sul tuo cellulare gli **SMS gratuiti** che espongono la **spesa fatta** e quanto **resta sul conto**.



2) Controllare gli obiettivi prefissati in modo semplice ed immediato

All'inizio del mese trasferisci sul IBAN della carta FAMILI l'importo di 500 euro.

Paghi ogni spesa domestica con FAMILI circuito MASTERCARD e dopo pochi secondi

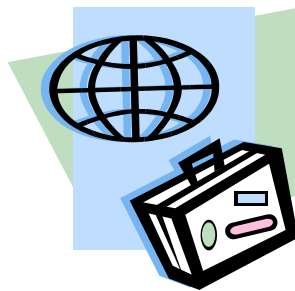
dall'addebito ricevi un **SMS gratuito che ti indica l'importo speso**, l'esercente e il **saldo aggiornato del conto in tempo reale !**



Gli SMS non li cancelli e potrai sempre consultarli per fare confronti e valutazioni.

Il saldo aggiornato del conto FAMILI sul tuo cellulare ti permetterà giorno dopo giorno di fare una scelta consapevole di spesa o di risparmio.

A fine mese non dovrai fare sforzi per ricostruire le spese, né cercare scontrini per trascriverli su un computer. **FAMILI ti dice subito** quanto hai speso e quanto ti resta.



3) Puoi replicare il sistema con altre categorie di spesa, richiedendo una FAMILI aggiuntiva da dedicare ad es. alle spese dell'auto (carburante, manutenzione, rate del finanziamento) oppure alle vacanze, trasferendo ogni mese una somma da accantonare e poi utilizzare la FAMILI per il viaggio, l'albergo ecc (FAMILI è valida in tutto il Mondo, puoi acquistare su Internet, prelevare agli ATM ecc)



Banca del Fucino



5

4) Puoi richiedere FAMILI per i tuoi figli o altri familiari, trasferire le somme per le loro spese personali, e così anche loro avranno un conto, una carta e un home banking a canone zero e costi ridottissimi (con codice di promozione FAMILI 3)

5) Puoi utilizzare FAMILI per accreditare lo stipendio, la pensione INPS o altre provvigioni tramite bonifico.

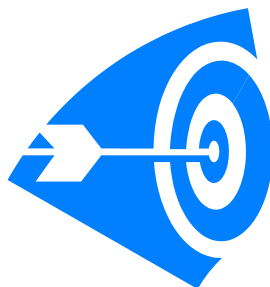


Banca del Fucino

6

Con **FAMILI** è semplice e
conveniente tenere sotto
controllo il bilancio familiare

E puoi farlo a canone **ZERO**,
grazie al codice di promozione



Scopri di più su

<https://www.bancafucino.it/Carta-conto-famili/>

messaggio pubblicitario con finalità promozionali.

Fogli informativi disponibili presso le agenzie e nella sezione

Trasparenza del sito :

<https://www.bancafucino.it/Fogli-informativi-per-Consumatori/>